

ヤマハJW周辺機器

ヤマハJWの標準では使いづらい方のために使い勝手が向上する用具です

●JWチンアーム

特徴

車いすを顎でコントロールするための用具です

車いすの押し手に取付けしコントローラー部と電源部それぞれを最適な位置にセットできます

左右いずれからでも取付け可

快適な位置に設定するために調整箇所が多いですがガタつきが少なく決めた位置を強力に保持します
トランスファー時のアーム開閉も簡単です

右側取付



まずコントローラー部を位置決めした後に電源部の位置決めを行うと設定しやすいです
(コントローラー部、電源部は含まれません)



全体図

車いすへの取付について

1. 車いす押し手の丸パイプ直径が16mmから25mmまでに対応しております
2. 取付けスペースはパイプが真っ直ぐな部分が18mm必要です
3. 取付の左右をご指定ください

その他

スチールにメッキ仕上げ アーム部ステンレス 重量 1.46kg (コントローラー部、電源部含まず)

●スライドブラケット対応型 JWアクティブジョイスティック上下調整金具

特徴

スライドブラケット型のジョイスティックの上下位置を調整する金具です
標準品を組み替えて取付けしますので既存機能を維持したままです
調整範囲は標準品を基準に下に約90mmまで、上に約30mmまで調整可能です

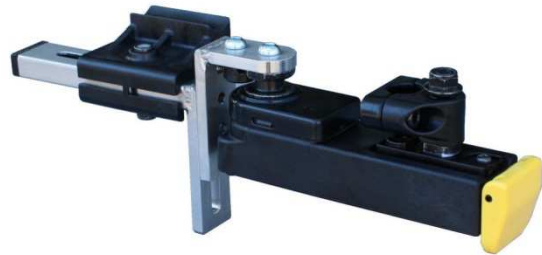
下限位置

標準品より下へ約90mmまで



上限位置

標準品より上へ約30mmまで



組み換え方

1. 標準品

上下調整金具を取付けると
ジョイスティック位置が前方に出すぎるため
球受けの向きを変える必要があります



2. 標準品を分解

この部品は使いません



3. 新規部品を組付け

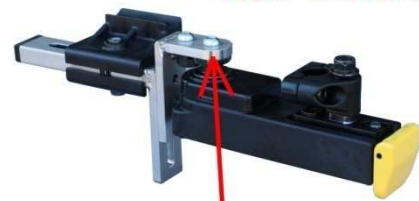
L字金具



4. 完成 (下げた状態)



4. 完成 (上げた状態)



下げる場合はL字金具を上下逆に組みます

●スイングアウト対応型 JWアクティブジョイスティック上下調整金具

特徴

スイングアウト型のジョイスティックの上下位置を調整する金具です
標準品を組み替えて取付けしますので既存機能を維持したままです
調整範囲は標準品を基準に下に約90mmまで、上に約30mmまで調整可能です



組み換え方



● 調整機能付き くるっとカチット(ヤマハJWX-1 JWX-1プラス)

特徴

車いす電動化ユニットのジョイスティックに調整機能付きくるっとカチットを取付するものです
 電動化ユニットのジョイスティックは移乗やテーブル等への接近時に
 ジョイスティックをホルダーから抜き差しする必要があります
 そこで、くるっとカチットは抜き差しせずにジョイスティックを車いすの外側に開くことで
 移乗や接近を容易にします。調整機能付きですのでジョイスティックの位置を
 もう少し変えられたら楽なのに！という方にもお勧めです



左取付 操作位置



左取付 開いた状態



右取付 操作位置



右取付 開いた状態

操作説明

ロック解除レバーを押し倒すとロックが解除され同時に車いすの外側に折り曲げることが可能となります
 ジョイスティックを元に位置に戻せば自動でロックがかかりジョイスティックをしっかり保持します
 通常操作位置以外は位置決め機能はありません



各部の名称

ジョイスティックの位置調整はダブルボールジョイントに加え第1と第2ボールジョイントの合計4箇所と上下高さ調整部でお好みの位置にラクラク設定でき、その位置を確実に保持します

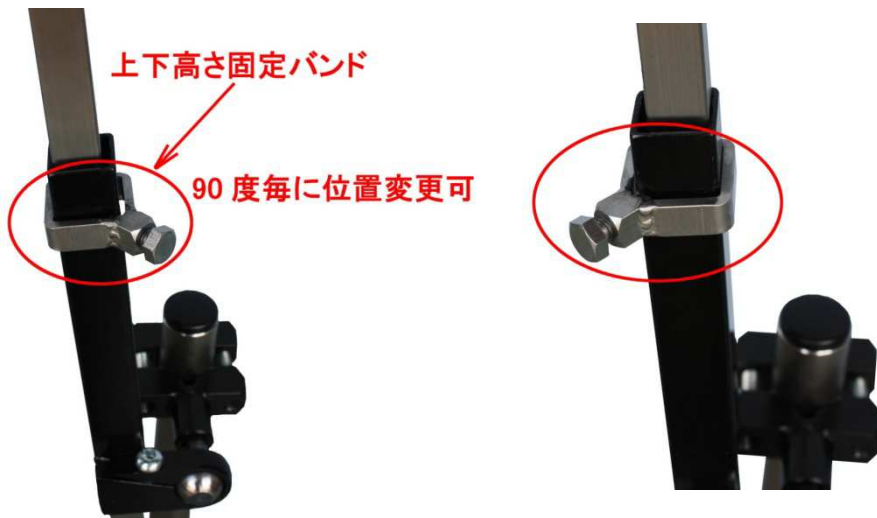


車いす取付部

車いすへの取付はV字クランプを採用していますのでパイプ直径16mmから26mmまで対応しております
また第1ボールジョイントと一体ですので縦のパイプでも横のパイプでも斜めのパイプでも取付できます



さらに上下高さ調整部の固定バンドの向きを90度毎に変えられますので車いすからの出っ張りを最小限に抑えることができます



その他

材質、ステンレスとスチールに黒メッキ 重さ1.3kg

取扱店

製造元

川端鉄工所(株)

〒929-0126 石川県能美市山口町木30-2

TEL 0761-21-0993 FAX0761-21-7180

<http://kw-tk.com/> e-mail info@kw-tk.com