

ヘッドレストKHVシリーズ

- ヘッドレストKHVシリーズはお好みの位置に素早く調整でき、がっちり固定できるタフなヘッドレスト金具です
- アームを縦方向に配置した事で前後の調整が得意です
- 屈曲アームですので金具の後方への飛び出しが少なく介助者への安全性も向上しました
- 多様な取付け場所に対応できるように受け金具をご用意しています

●KHV
(背板取付受け金具付)

●KHV-SLD
(背板取付スライド受け金具付)

●KHV-S KHV-W
(丸パイプ取付ダブル受け金具付)

●KHV (背板取付受け金具付) 枕は含まれていません



特徴

ヘッドレスト KHVは車いすの背板から枕を取付ける金具です
アームを縦方向に配置し、前後、上下方向の調整に威力を発揮します

KHVボールジョイント

枕に最も近い関節は独自開発のKHVボールジョイントです
シンプルな構造ながら強力な固定力を発揮します



首振り角 左右各35度



中間関節ダブルクランプ

A関節とB関節をクランプレバー1つで同時に締付けたり
緩めたりできますのでアームの前後調整がとても簡単です
しかも強力な固定力を発揮します
また関節とアームの間隔を空けることで万が一の
指つめに配慮しました

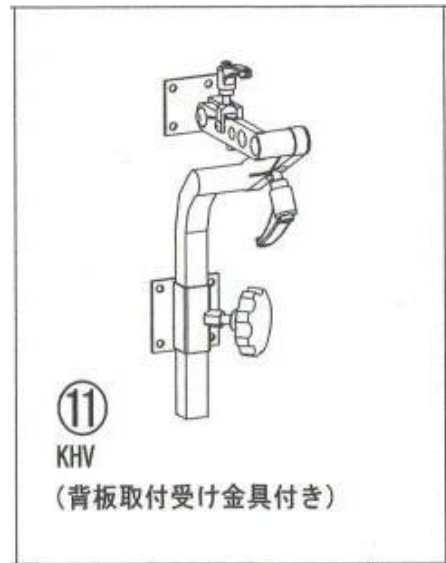
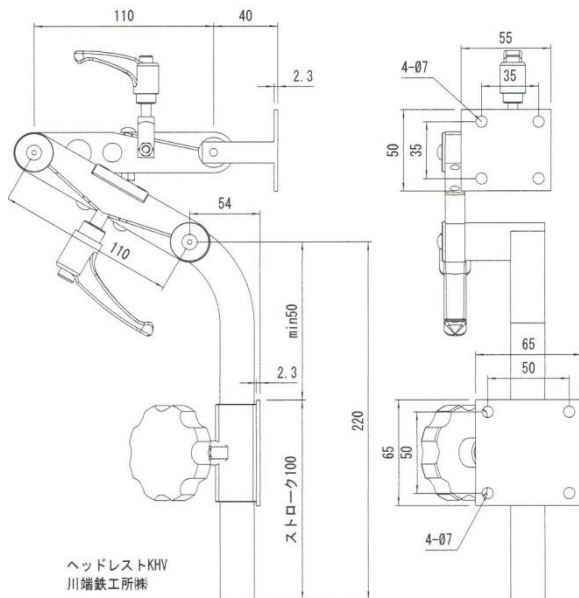


車いすへの取付けに関して

車いすのバックレストが板でできたものに取り付けできます
板の取付け穴加工はお客様にてお願いします

その他

枕は含まれていません
金具の材質 スチールにメッキ、重さ1.15kg



●KHV-SLD (背板取付スライド受け金具付)
枕は含まれていません



特徴

ヘッドレストKHV-SLDは車いすの背板から枕を取付ける金具で左右にスライドできる受け金具付きです
アームを縦方向に配置し、前後、上下方向の調整に加えスライド金具で横の調整も可能にしました

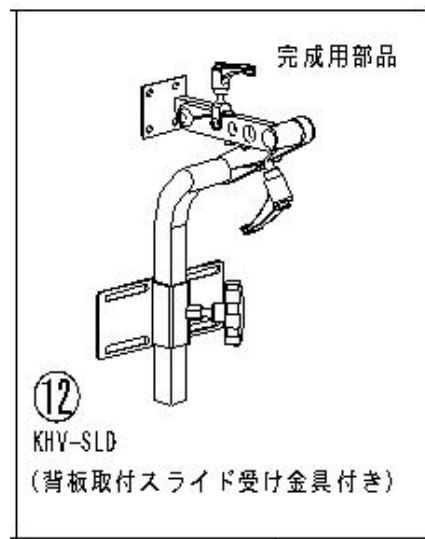
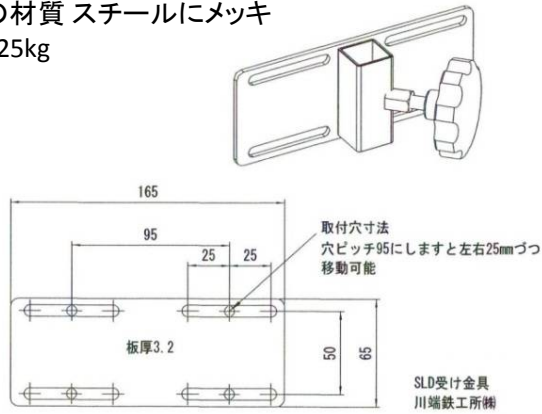
KHVボールジョイント、中間関節ダブルクランプの詳細はKHVを参照ください

車いすへの取付けに関して

車いすのバックレストが板でできたものに取り付けできます
板の取付け穴加工は下図を参考にお客様にてお願いします

その他

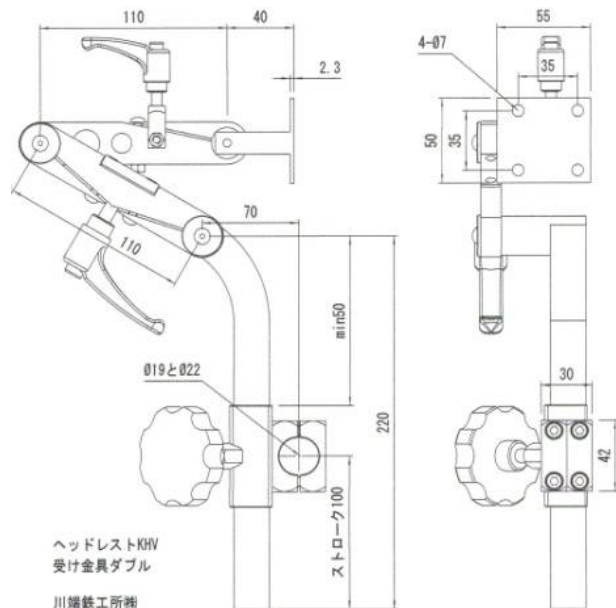
金具の材質 スチールにメッキ
重さ1.25kg



- KHV-S (丸パイプ取付受け金具付)
- KHV-W (丸パイプ取付ダブル受け金具付)



KHV-W



特徴

KHV-SとKHV-Wは車いすの左右連結パイプに
枕を取付ける金具です
アームを縦方向に配置し,前後,上下方向の調整に
威力を発揮します

KHV-Wは図のように枕部が押されますと、ヘッドレスト金具に回転力が生じます
その回転力を車いすフレームのわずか19mmや22mmの
直径で保持することは受け金具にとって大変厳しい状況です

この課題をクリアするために、より強力にパイプを保持できるよう
2個のクランプ金具(ダブル)で掴む方法にすることで
強力な保持力を達成しました

またKHV-Sはクランプ金具が1個(シングル)ですので
加わる力が比較的小さい場合に使用できます

注意点

車いすのパイプ直径と受け金具の直径が合いませんと、
保持力を発揮できません
車いすのパイプ直径のご確認をお願いします
またご希望のパイプ直径に製作いたします
強い緊張のある方には受け金具ダブルでも適していません



KHVボールジョイント、中間関節ダブルクランプの詳細はKHVを参照ください

車いすへの取付けに関して

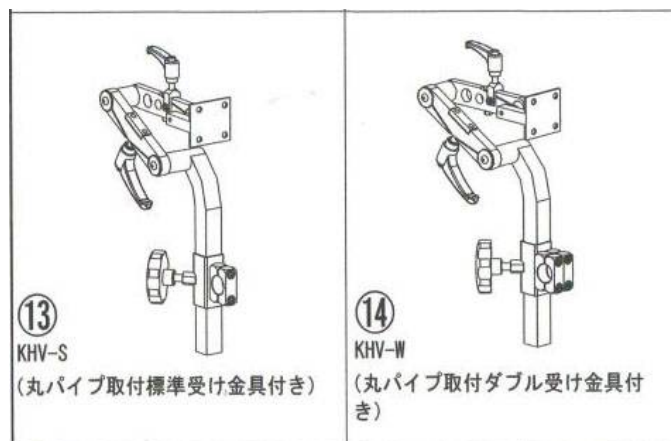
車いすの左右連結パイプに取り付けできます

対応するパイプ直径は19mmと22mmがありますご指定ください。ご希望のパイプ直径を製作いたします

その他

金具の材質 スチールにメッキ

重さ KHV-S 1.05kg KHV-W 1.25kg



取扱店

製造元 川端鉄工所(株)
〒929-0126 石川県能美市山口町木30-2
TEL 0761-21-0993 FAX0761-21-7180
<http://kw-tk.com/> e-mail info@kw-tk.com