

ヘッドレストMGK5シリーズ

- ヘッドレストMGK5シリーズはお好みの位置に素早く調整でき、がっちり固定できるタフなヘッドレスト金具です
- アームを横方向に配置した事で左右の調整が得意です
- 頭部が横に傾く場面でも横からサポートできます
- 屈曲アームですので金具の後方への飛び出しが少なく介助者への安全性も向上しました
- 多様な取付け場所に対応できるよう様々な受け金具をご用意しています

●MGK5L, MGK5R
(背板取付受け金具付)

●MGK5L-K, MGK5R-K
(丸パイプ取付受け金具付)
TAISコード00423-000008

●MGK5L-K-90, MGK5R-K-90
(背パイプ取付受け金具付)

●MGK5L-K-360, MGK5R-K-360
(角度可変受け金具付)

●MGK5L-W, MGK5R-W
(丸パイプ取付ダブル受け金具付)

- MGK5L, MGK5R (背板取付受け金具付) 枕は含まれていません



MGK5L



MGK5R

特徴

ヘッドレストMGK5R, MGK5Lは車いすの背板から枕を取付ける金具です(枕は含まれていません)
アームを横方向に配置したことで金具の後方への飛び出しを少なく抑えることができ
介助者の安全と車内など狭い空間での周囲への安全性も向上させました



横からサポート MGK5L



横からサポート MGK5R

横からのサポート

姿勢が左右どちらかに傾いてしまう場合にも威力を発揮します
右からのサポートが必要な時はMGK5Rを、左からサポートが必要な時はMGK5Lを選択ください

MGK5シリーズ

中間関節ダブルクランプ

A関節とB関節をクランプレバー1つで同時に締付けたり緩めたりできますのでアームの前後調整がとても簡単です、しかも強力な固定力を発揮します



定圧ボールジョイント

枕に最も近い関節はボールに予め摩擦抵抗がありますのでクランプレバーを緩めても枕が一気に姿勢を崩すことなく調整が楽にでき強力な固定力を発揮します



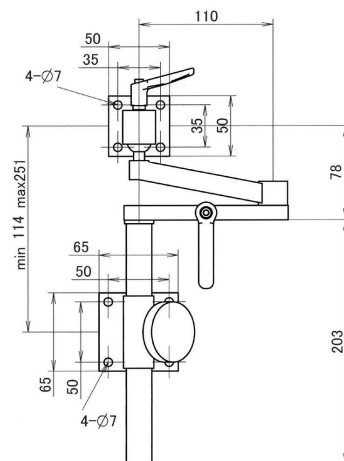
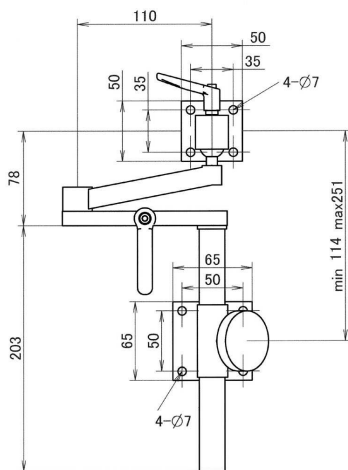
定圧ボールジョイント

車いすへの取付けに関して

車いすのバックレストが板でできたものに取り付けできます
板の取付け穴加工はお客様にてお願いします

その他

枕は含まれていません
金具の材質 スチールにメッキ 重さ1kg

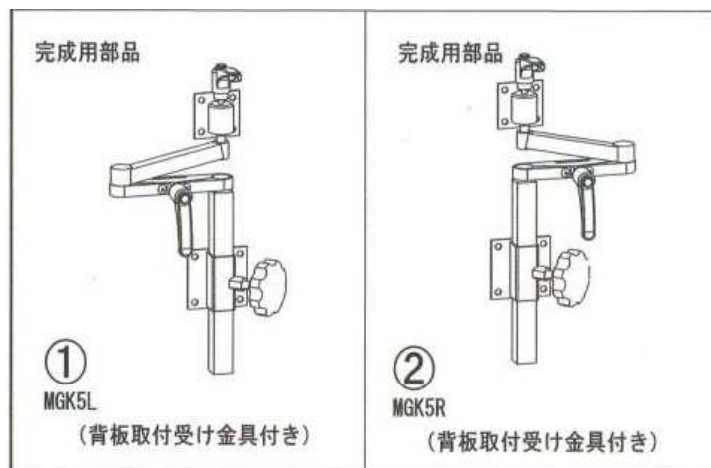


MGK5L

川端鉄工所

MGK5R

川端鉄工所



- MGK5L-K, MGK5R-K (丸パイプ取付受け金具付) 枕は含まれていません
(TAISコード 00423-000008 このコードは枕を含みます)



MGK5L-K



MGK5R-K

特徴

ヘッドレストMGK5R-Kは車いすの右側の押し手から
 ヘッドレストMGK5L-Kは左側の押し手からそれぞれ枕を簡単に取付けできます
 アームを横方向に配置したことで金具の後方への飛び出しを少なく抑えることができ
 介助者の安全と車内など狭い空間での周囲への安全性も向上させました
 また枕を押し手の金具から引き抜くことも出来ますので車に載せる時の高さの心配も不要です
 もちろん車いすの折りたたみの機能を損ないません
 介助する人,される人双方にやさしいヘッドレスト金具です



横からサポート MGK5L-K



横からサポート MGK5R-K

横からのサポート

姿勢が左右どちらかに傾いてしまう場合にも威力を発揮します
 右からのサポートが必要な時はMGK5R-Kを,左からサポートが必要な時はMGK5L-Kを選択ください

中間関節ダブルクランプ

A関節とB関節をクランプレバー1つで同時締付けたり緩めたりできますので
 アームの前後調整がとても簡単です,しかも強力な固定力を発揮します



MGK5シリーズ

定圧ボールジョイント

枕に最も近い関節はボールに予め摩擦抵抗がありますので
クランプレバーを緩めても枕が一気に姿勢を崩すことなく
調整が楽にでき強力な固定力を発揮します

定圧ボールジョイント



車いすへの取付けに関して

車いすの座幅 380mm~420mmに対応しています

車いす押し手の丸パイプ直径が19mm用と22mm用をご用意しております（いずれかを選択）

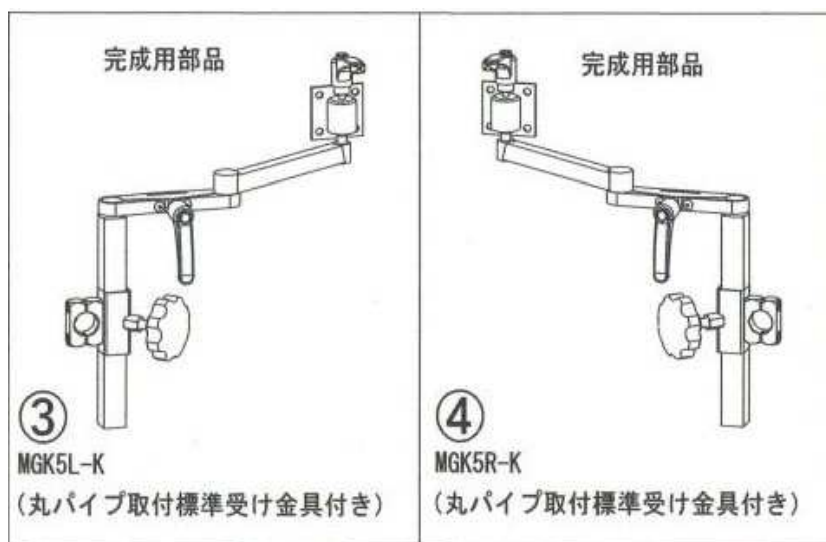
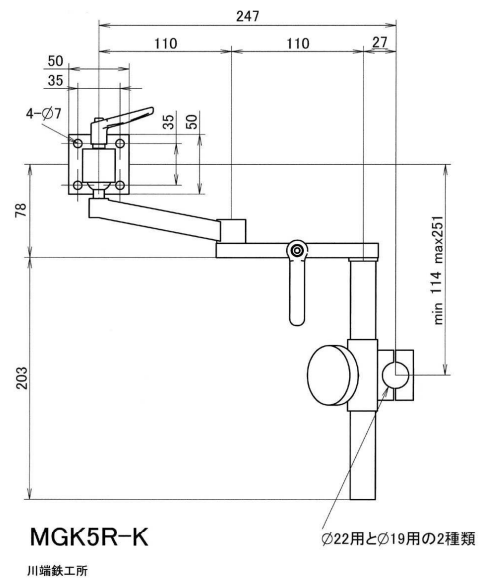
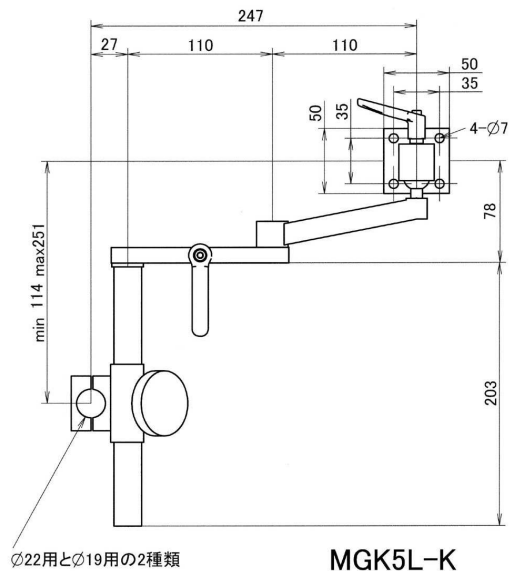
取付けスペースはパイプが真っ直ぐな部分が18mm必要です、車いすの寸法をご確認ください

取付けはボルト2本をLレンチで締め付けて取り付けます

その他

枕は含まれていません

金具の材質 スチールにメッキ 重さ1kg



- MGK5L-K-90, MGK5R-K-90 (背パイプ取付受け金具付) 枕は含まれていません



特徴

ヘッドレストMGK5R-K-90は車いすの右側の押し手から
 ヘッドレストMGK5L-K-90は左側の押し手からそれぞれ枕を簡単に取付けできます
 アームを横方向に配置したことで金具の後方への飛び出しを少なく抑えることができ
 介助者の安全と車内など狭い空間での周囲への安全性も向上させました
 また枕を押し手の金具から引き抜くことも出来ますので車に載せる時の高さの心配も不要です
 もちろん車いすの折りたたみの機能を損ないません
 介助する人、される人双方にやさしいヘッドレスト金具です

横からのサポート

姿勢が左右どちらかに傾いてしまう場合にも威力を発揮します
 右からのサポートが必要な時はMGK5R-K-90を
 左からサポートが必要な時はMGK5L-K-90を選択ください

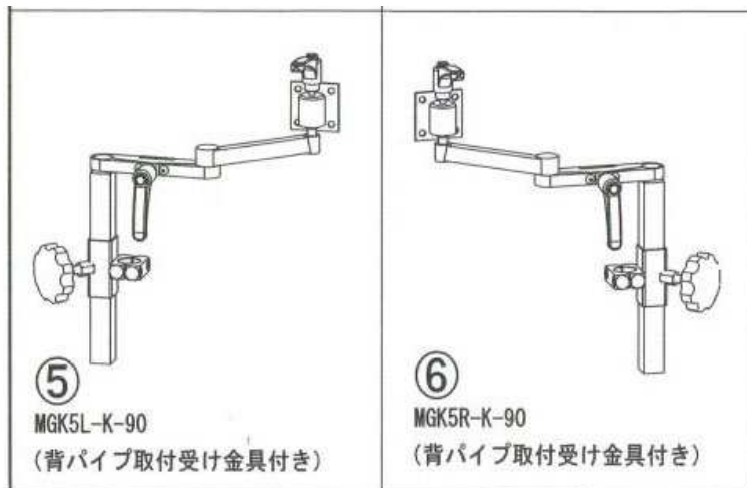
中間関節ダブルクランパ、定圧ボールジョイントの詳細はMGK5L-K, MGK5R-Kを参照ください

車いすへの取付けに関して

車いすの座幅 380mm～420mmに対応しています
 車いす押し手の丸パイプ直径が19mm用と22mm用をご用意しております (いずれかを選択)
 取付けスペースはパイプが真っ直ぐな部分が18mm必要です、車いすの寸法をご確認ください
 取付けはボルト2本をレンチで締め付けて取り付けます

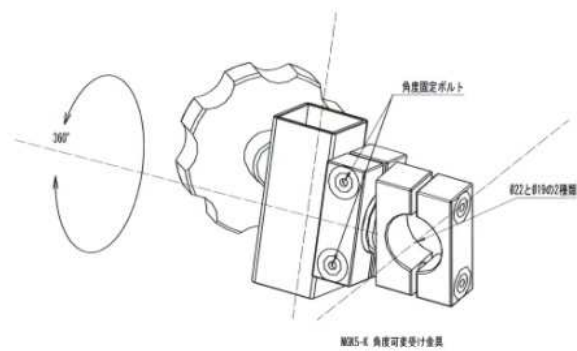
その他

枕は含まれていません 金具の材質 スチールにメッキ 重さ1kg



MGK5シリーズ

- MGK5L-K-360, MGK5R-K-360 (角度可変受け金具付) 枕は含まれていません



押し手の角度にも背パイプの角度にも合わない場面などフレームパイプの向きに縛られません



MGK5L-K-360



MGK5R-K-360

特徴

ヘッドレストMGK5L-K-360, MGK5R-K-360は車いすのフレームパイプから枕を簡単に取付けできます
360度回転可能な受け金具ですのでフレームパイプの向きに縛られません

横からのサポート

姿勢が左右どちらかに傾いてしまう場合にも威力を発揮します
右からのサポートが必要な時はMGK5R-K-360を
左からサポートが必要な時はMGK5L-K-360を選択ください

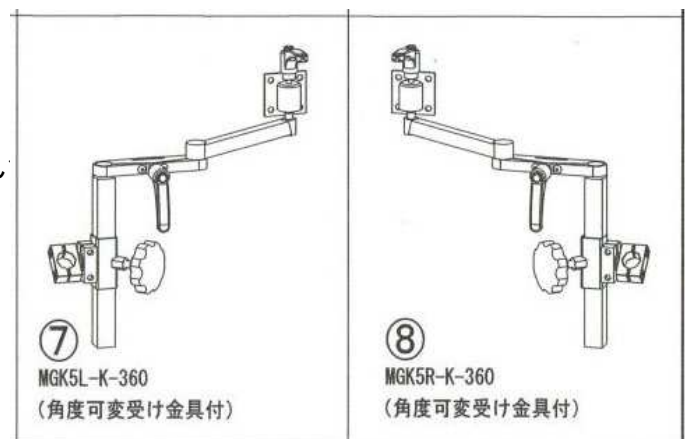
中間関節ダブルクランパ、定圧ボールジョイントの詳細はMGK5L-K, MGK5R-Kを参照ください

車いすへの取付けに関して

車いす押し手の丸パイプ直径が19mm用と
22mm用をご用意しております
取付けスペースはパイプが真っ直ぐな部分が
18mm必要です、車いすの寸法をご確認ください

その他

枕は含まれていません
金具の材質 スチールにメッキ 重さ1.17kg



- MGK5L-W, MGK5R-W (丸パイプ取付ダブル受け金具付) 枕は含まれていません



MGK5L-W



MGK5R-W

特徴

ヘッドレスト MGK5L-W, MGK5R-Wは車いすの左右連結パイプに枕を取付ける金具です
 右上図のように枕部が押されると、ヘッドレスト金具に回転力が生じます
 その回転力を車いすフレームのわずか19mmや22mmの直径で保持することは
 受け金具にとって大変厳しい状況です
 この課題をクリアするために、より強力にパイプを保持できるよう
 2個のクランプ金具(ダブル)で掴む方法にすることで強力な保持力を達成しました
 また枕にかかる力が比較的小さい場合は1個のクランプ金具(シングル)でも
 対応できる場合がございます。ご相談ください

注意点

車いすのパイプ直径と受け金具の直径が合いませんと、保持力を発揮できません
 車いすのパイプ直径のご確認をお願いします
 またご希望のパイプ直径を製作いたします、お問い合わせください
 強い緊張のある方にはダブル受け金具でも適していません

横からのサポート

姿勢が左右どちらかに傾いてしまう場合にも威力を発揮します
 右からのサポートが必要な時はMGK5R-Wを
 左からサポートが必要な時はMGK5L-Wを選択ください

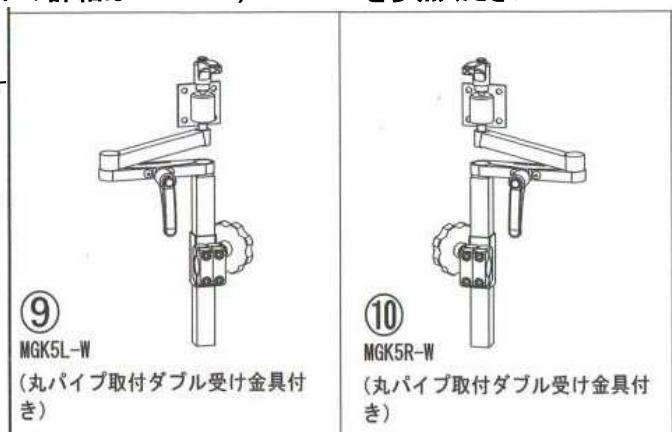
中間関節ダブルクランプ、定圧ボールジョイントの詳細はMGK5L-K, MGK5R-Kを参照ください

車いすへの取付けに関して

車いすの左右連結パイプに取り付けできます
 車いす押し手の丸パイプ直径が
 19mm用と22mm用をご用意しております
 対応するパイプ直径は19mmと22mmが
 ありますご指定ください
 ご希望のパイプ直径を製作いたします

その他

枕は含まれていません
 金具の材質 スチールにメッキ 重さ1.15kg



取扱店

製造元 川端鉄工所(株)
 〒929-0126 石川県能美市山口町木30-2
 TEL 0761-21-0993 FAX0761-21-7180
<http://kw-tk.com/> e-mail info@kw-tk.com